



# MS Adriatic Sky

Petit, moderne et parfaitement adapté à l'exploration des magnifiques îles croates, le MS Adriatic Sky, mis en service en 2021, n'accueille que 38 passagers. Ses cabines élégantes, son service personnalisé et son excellent niveau de confort en font un choix privilégié pour une croisière intimiste. Son pont soleil avec jacuzzi, sa plateforme de baignade et son salon convivial créent le cadre idéal pour des vacances détendues entre eaux turquoises, criques secrètes et les plus belles îles de l'Adriatique.



Cabine du pont supérieur



Pont soleil avec jacuzzi

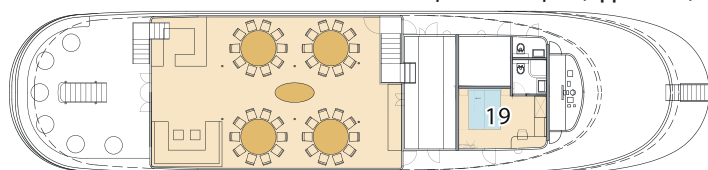
## INFRASTRUCTURES A BORD

- ✓ Restaurant
- ✓ Bar avec coin-salon
- ✓ Pont soleil avec chaises longues et jacuzzi
- ✓ Plateforme de baignade
- ✓ Wifi à disposition (sans supplément)

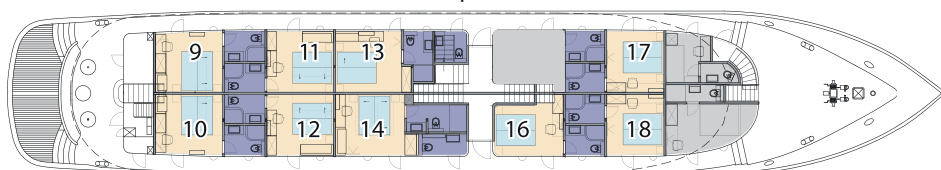
## AGENCEMENT DES CABINES

- ✓ Cabines (env. 15 m<sup>2</sup>) du pont panoramique avec deux fenêtres (dont une qui s'ouvre), entrée de la cabine depuis l'extérieur
- ✓ Cabines (env. 15 m<sup>2</sup>) du pont supérieur avec deux fenêtres (dont une qui s'ouvre), entrée de la cabine depuis l'extérieur
- ✓ Cabines (env. 17 m<sup>2</sup>) du pont principal avec deux hublots (ouverture impossible), entrée de la cabine depuis l'intérieur
- ✓ Toutes les cabines sont équipées d'un lit double ou de deux lits séparés
- ✓ TV à écran plat
- ✓ Climatisation
- ✓ Douche/WC
- ✓ Sèche-cheveux
- ✓ Coffre-fort

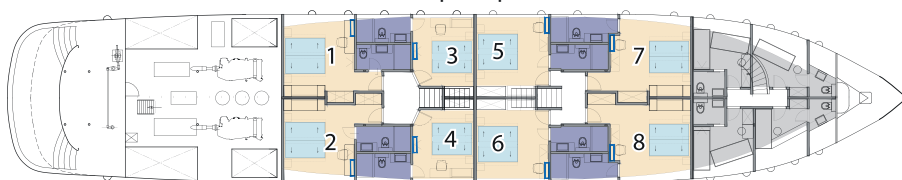
Pont panoramique (Upper Deck)



Pont supérieur (Main Deck)



Pont principal (Lower Deck)

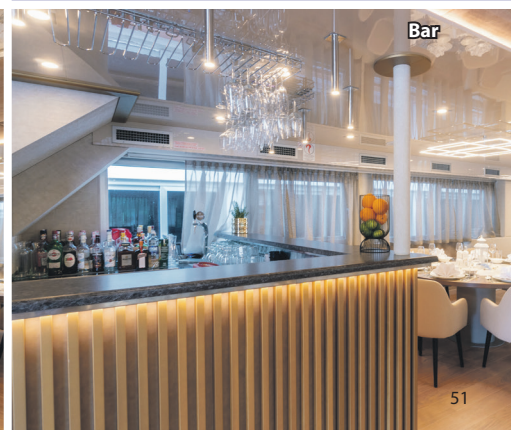


## DONNÉES TECHNIQUES

- Mise en service: 2021
- Pavillon: Croatie
- Longueur: 47.85 m
- Largeur: 8.5 m
- Ponts: 4
- Cabines: 19
- Passagers: 38
- Equipage: env. 7



Restaurant



Bar